

Ψηκτροθήκη Βύσμα

προϊόντα γραφίτη για βιομηχανία

Carbonex[®]

Προϊόντα για Τούρμπο-Γενήτριες

Ο Οίκος-Schunk είναι μια παγκοσμίως αναγνωρισμένη Επιχείρηση Τεχνολογίας για υλικά, με απaráμιλλη εμπειρία στην επεξεργασία και τις εφαρμογές του άνθρακα, γραφίτη, πυρίτιο καρβίδιο, κεραμικών οξειδίων και άλλων συναφών υλικών.

Η μακροχρόνια συνεργασία μας με τον Οίκο - Schunk μας δίνει τη δυνατότητα να χρησιμοποιούμε τα πιο προηγμένα υλικά για τον εφοδιασμό της ΔΕΗ.

Τα προϊόντα Carbonex που προσφέρουμε είναι ψήκτρες, ψηκτροθήκες, δαχτυλίδια ολίσθησης, συλλέκτες.

Είμαστε ένας από τους μεγαλύτερους προμηθευτές ψηκτρών στην αγορά Παραγωγής ηλεκτρικής Ενέργειας και προσφέρουμε υψηλής ποιότητας ψήκτρες για την καλή απόδοση της γεννήτριας και για την υποστήριξη στις εφαρμογές σας.

Ο βέλτιστες ποιότητες για Turbo - Εναλλακτή είναι **E104, E46F3, HG6634, HG5634, HG5634H8**, ψήκτρες που κατασκευάζουμε και προσφέρουμε για τους Κατασκευαστές Γεννητριών όπως **ELEKTROSILA, SKODA, ALSTOM, ASEA, PARSON, ELIN, SIEMENS KWU, GANZ, DOLMEL, ELSIB, CHEMZ, BBC κ.α.** και αναγνωρίζεται ως το βιομηχανικό πρότυπο για την εφαρμογή αυτή.

Η ποιότητα **-HG6634-** αναγνωρίζεται παγκοσμίως ως η καλύτερη απόδοση υλικού στην παραγωγή ηλεκτρικής ενέργειας

- Αξιόπιστη και σταθερή απόδοση
- Χαμηλή φθορά της επιφάνειας τόσο στην ψήκτρα όσο και επιφάνεια στο δαχτυλίδι ολίσθησης
- Ελάχιστες διαφορές στη φθορά Πολικότητας
- Χαμηλή και σταθερή τριβή
- Βοηθά στην πρόληψη “καψίματος” στην επιφάνεια στο δαχτυλίδι
- Αποδεδειγμένη ικανότητα μακρά διάρκεια ζωής
- Άριστη δυνατότητα στην κατανομή ρεύματος
- Συνεπής πτώση επαφής
- Διατίθενται και ταιριάζουν σε κάθε γεννήτρια
- Συνεπής επεξεργασία υλικού σε παγκόσμιο επίπεδο

-HG6634- ποιότητα ψήκτρας τοποθετημένη στο “βύσμα” της ψηκτροθήκης για ευκολία αντικατάστασης της ψήκτρας κατά την διάρκεια λειτουργίας.

Ψηκτροθήκη “Βύσμα” /μονωμένη λαβή μοχλού με κάμψη, ελατήριο συμπίεσης και πείρο ασφάλισης.



Τηλεσκοπική συσκευή πίεσης εξασφαλίζει σταθερή πίεση, και εφαρμόζεται πίεση στην ψήκτρα.



Ψήκτρες άνθρακα από την Carbonex με Μόνωση της ψήκτρας στα καλώδια. Διατίθεται σε διάφορα σχέδια ψήκτρας σύμφωνα με τις απαιτήσεις του πελάτη.



Ψηκτροθήκη “Βύσμα”. Είναι ένα σχέδιο Ψηκτροθήκης με ασφαλές κλείδωμα με ένα “ΚΛΙΚ”.



Προϊόντα για Τούρμπο-Γενήτριες

Η Carbonex Προσφέρει

- Τοπική Υποστήριξη, Μηχανικός Πωλήσεων
- Εφαρμογή στη μηχανική τεχνογνωσία
- Πάνω από 37 χρόνια εμπειρίας στον τομέα της τεχνολογίας ψηκτρών
- Έλεγχος και αναλυτική απόδοση σε εργαστηριακές εγκαταστάσεις του Οίκου- Schunk Γερμανίας
- σεμινάρια τεχνικής εκπαίδευσης

Ο ποιοτητα-**HG6634-**, η οποία χρησιμοποιείται για εφαρμογή σε Turbo Γεννήτρια, είναι εγκόλλητο υλικό από φυσικό γραφίτη. Θέτει το παγκόσμιο πρότυπο για την ανθρακό-ψήκτρα για την απόδοση στην Turbo Γεννήτρια σας.

Πλεονεκτήματα μέσω Τεχνογνωσίας

Πολλοί από τους κορυφαίους κατασκευαστές βιομηχανικών, μεταξύ άλλων πολλών σταθμών παραγωγής ηλεκτρικής ενέργειας, βασίζονται σε Ψηκτροθήκες-Βύσμα και εξαρτήματα από την Carbonex. Η τεχνογνωσία μας προσφέρει σημαντικά πλεονεκτήματα σε σύγκριση με τους ανταγωνιστές μας. Η Carbonex διαθέτει εκτεταμένη διεθνή εμπειρία με ψήκτρες και ασφάλεια για την εφαρμογή τους. Οι Ψηκτροθήκες-Βύσμα της Carbonex καθώς και τα εξαρτήματα έχουν αποδειχθεί για μεγάλο χρονικό διάστημα, ιδιαίτερα σε εφαρμογές όπου ένα υψηλό επίπεδο ασφάλειας είναι σχετικό, τα καλύτερα σε όλο τον κόσμο.

Ψηκτροθήκες –Βύσμα η Απόλυτη Ποιότητα για δεκαετίες

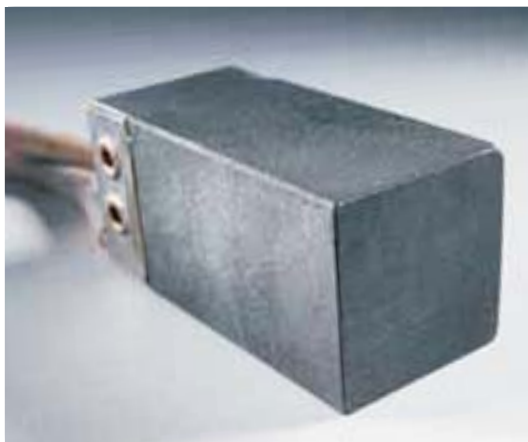
Η Carbonex έχει την ανάπτυξη και την πώληση Ψηκτροθήκες-Βύσμα και ανταλλακτικά για αρκετές δεκαετίες. Η ψηκτροθήκες που προμηθεύουμε εγγυώνται ασφάλεια στον χρήστη όταν αλλάζονται οι ψήκτρες, ακόμα και όταν ο κινητήρας βρίσκεται σε λειτουργία. Οι Ψηκτροθήκες-Βύσμα προσφέρουν βέλτιστη προστασία από ακούσια επαφή με την περιστροφή και την τέλεια διέλευση ρεύματος στα εξαρτήματα των μηχανών.

*Ψηκτροθήκη "Βύσμα" στην έκδοση ασφαλείας:
Η αλλαγή των ψηκτρών γίνεται κατά τη λειτουργία του κινητήρα και μπορεί να γίνει πιο γρήγορα και ασφαλέστερη. Τέλεια προστασία από τη διέλευση ρεύματος στα εξαρτήματα*



Σφιγκτήρας με οδοντωτή επιφάνεια. Ειδικά σχεδιασμένο ανάλογα με το τύπο του μηχανήματος

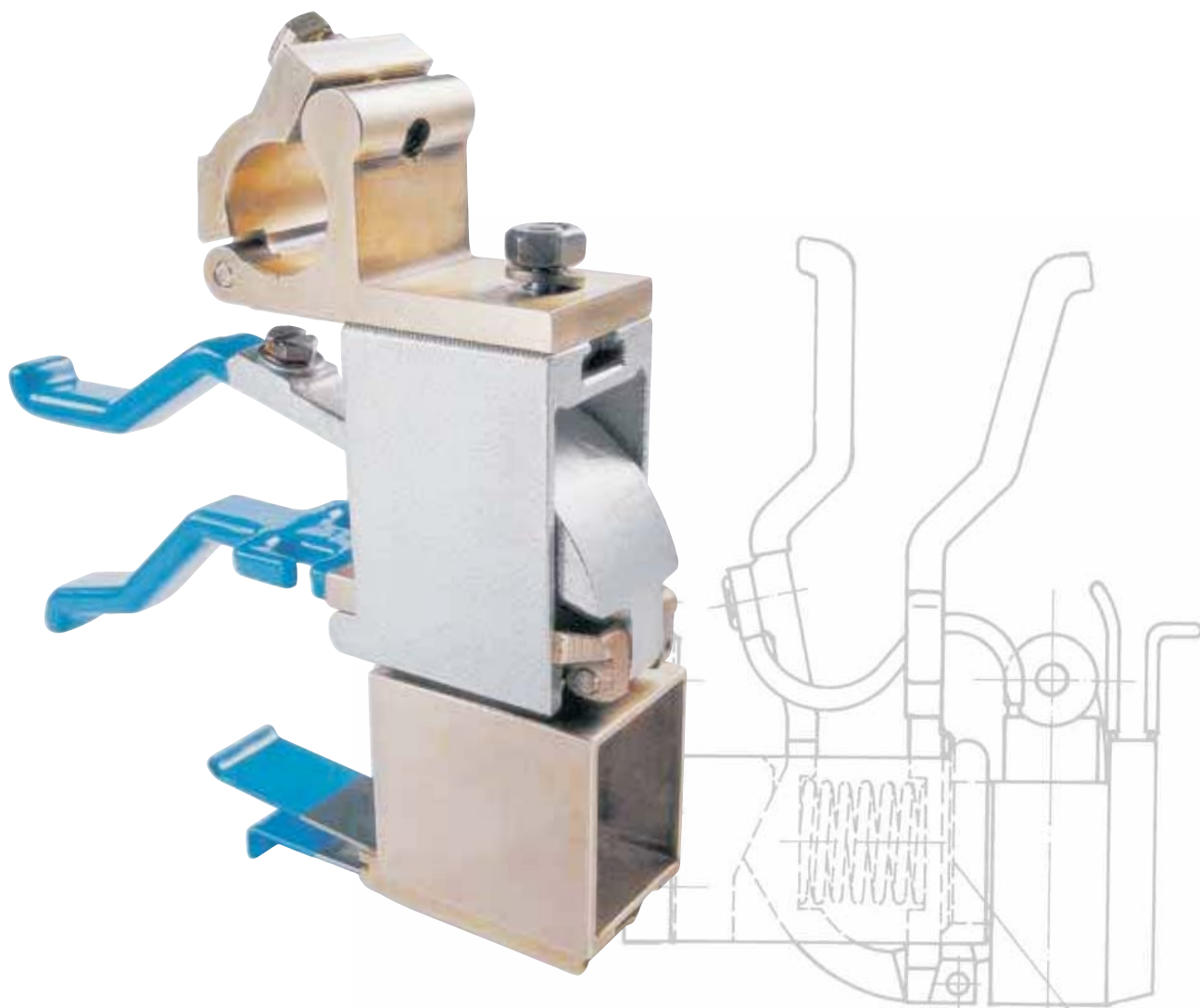




Οι ψήκτρες της Carbonex είναι από τα πιο αξιόπιστα προϊόντα του είδους τους σε παγκόσμιο επίπεδο.

Η σωστή θέση λειτουργίας

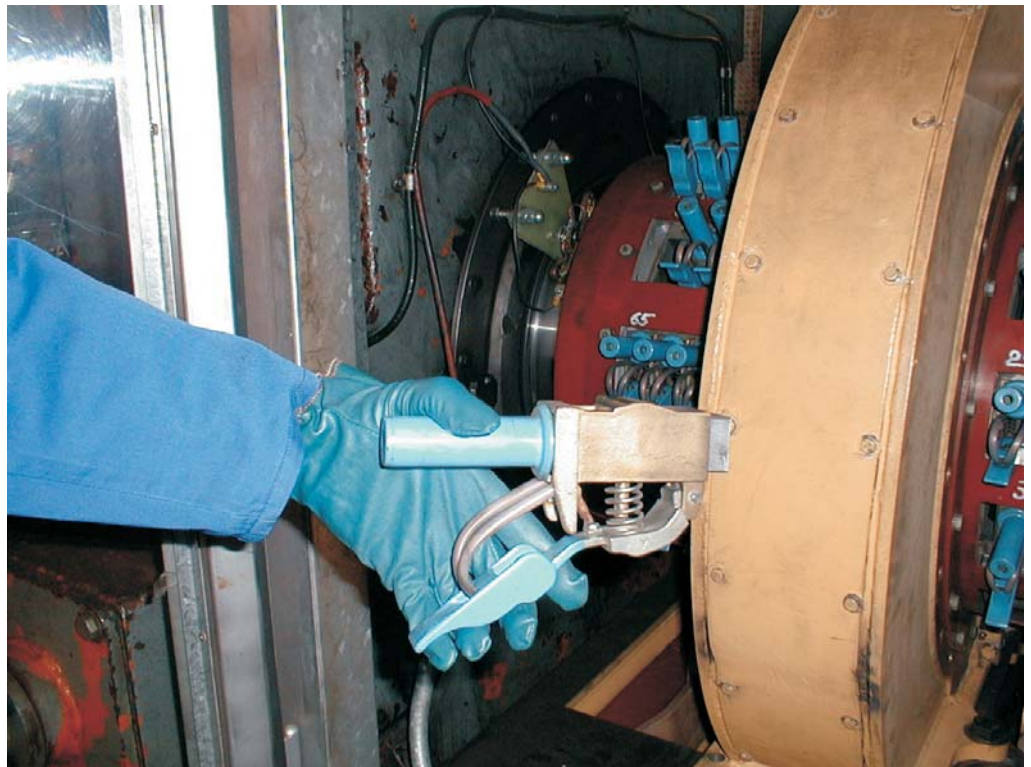
Προκειμένου να επιτραπεί η εισαγωγή ή η αφαίρεση των Ανταλλακτικών της Ψηκτροθήκης "Βύσμα" ενός κινητήρα, εκτελείται με τον ίδιο βαθμό ασφάλειαςόπως με την αλλαγή ψηκτρών, επιπλέον μέτρα θα πρέπει επίσης να λαμβάνονται εδώ με τη μορφή ενός καλύμματος που εμποδίζει την επαφή με τη διέλευση του ρεύματος ή τα περιστρεφόμενα μέρη. Μέρη που βρίσκονται κοντά στο μοχλό λαβής είναι μονωμένα, όπως στην περίπτωση της θήκης "Βύσμα". Για την ασφαλή αλλαγή τα Ανταλλακτικά και το αντίστοιχο περίβλημα τους έχουν σχεδιαστεί με τέτοιο τρόπο ώστε τα Ανταλλακτικά να κλειδώνουν αυτόματα όταν συναρμολογούνται μεταξύ τους.



Προϊόντα για Τούρμπο-Γενήτριες

Χειρισμός

Το Ανταλλακτικό της Ψηκτροθήκη "Βύσμα" το οποίο αποτελείται από ένα μοχλό με ένα ελατήριο συμπίεσης και ενός κλειδωμένου πείρου, πιέζεται μέσα στην θήκη. Σε αυτό το σχεδιασμό η ψήκτρα είναι κλειδωμένη μέσα στην Ψηκτροθήκη με πείρο ασφάλειας. Αν ο μοχλός χειρισμού απελευθερώνεται μετά την εισαγωγή, θα θέσει το βύσμα και την ψηκτροθήκη προς τη σωστή θέση. Αυτό καθιερώνει επίσης την επαφή μεταξύ του ανταλλακτικού περιβλήματος και της θήκης. Το κλείδωμα της βούρτσας είναι μετατοπισμένο και στηρίζεται επί του συλλέκτη.

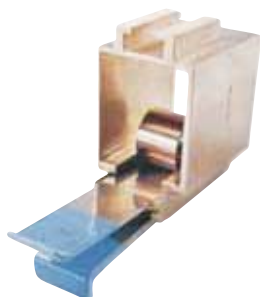


Ψήκτρες και Ψηκτροθήκες από την Carbonex

Χερούλι μοχλού με προστατευτική Επίστρωση και λαβή για το ελατήριο συμπίεσης. Ο ενσωματωμένος ασφαλιστικός πείρος κλειδώνει τη ψήκτρα κατά την εισαγωγή.



Ψηκτροθήκη με ένα σταθερό Ελατήριο για σταθερή πίεση στη ψήκτρα.



Ψηκτροθήκη "Βύσμα". Η εσωτερική πλευρά είναι κωνική. Αυτόματη "Ρύθμιση" κατά την εισαγωγή (ΚΛΙΚ).



Κομμάτι σφικτήρα με οδοντωτή επιφάνεια φλάντζας, ροδέλα και βίδα.



Προϊόντα για Τούρμπο-Γενήτριες

Εισαγωγή και αφαίρεση "με μια κίνηση του καρπού"

Για να εξασφαλιστεί η ασφαλής αλλαγή, η ψηκτροθήκη και η ψήκτρα πρέπει να τοποθετηθεί και να αφαιρεθεί μαζί με το "Βύσμα". Η πραγματική αλλαγή ψήκτρας γίνεται όταν αφαιρούμε την θήκη εξωτερικά του κινητήρα. Η Ψηκτροθήκη "Βύσμα" και το αντίστοιχο περίβλημα της θήκης είναι σχεδιασμένα κατά τέτοιο τρόπο, ακόμη και ένα άπειρο προσωπικό υπηρεσίας μπορεί με ασφάλεια να πραγματοποιήσει εισαγωγή και αφαίρεση. Σε συνδυασμό με ένα κατάλληλο κάλυμμα, δεν είναι δυνατόν να αγγίξει η θήκη το περιστρεφόμενο δακτύλιο ολίσθησης. Δεν χρειάζονται απαραίτητα εργαλεία για την εισαγωγή ή την αφαίρεση της ψήκτρας. Ο χρήστης θα πρέπει να φορέσει ενδυμασία και γάντια ασφαλείας κατά τη διάρκεια της αλλαγής.



Ατομική Ψηκτροθήκη "Βύσμα" την πάνουμε από το μονωμένο μοχλό λαβής. Για λόγους ασφαλείας χρησιμοποιούμε γάντια ασφαλείας, επιπροσθέτως θα πρέπει να χρησιμοποιούνται κατά τη διάρκεια αυτής της διαδικασίας.



Συμπιέζουμε το μοχλό λαβής μαζί και την Ψηκτροθήκη "Βυσμα", η αφαίρεση του εξαρτήματος θα πρέπει να γίνει αργά.



Εάν διασφαλίσουμε με προσοχή την αφαίρεση της Ψηκτροθήκης "Βύσμα" ο κίνδυνος για την ακούσια επαφή διέλευσης ρεύματος ή περιστροφής των εξαρτημάτων της μηχανής μπορεί να είναι τόσο καλή όσο και να εξαλειφθεί.

Προϊόντα για Τούρμπο-Γενήτριες

Δοκιμές μήκος Ψήκτρας με ειδικό στίκ μέτρησης

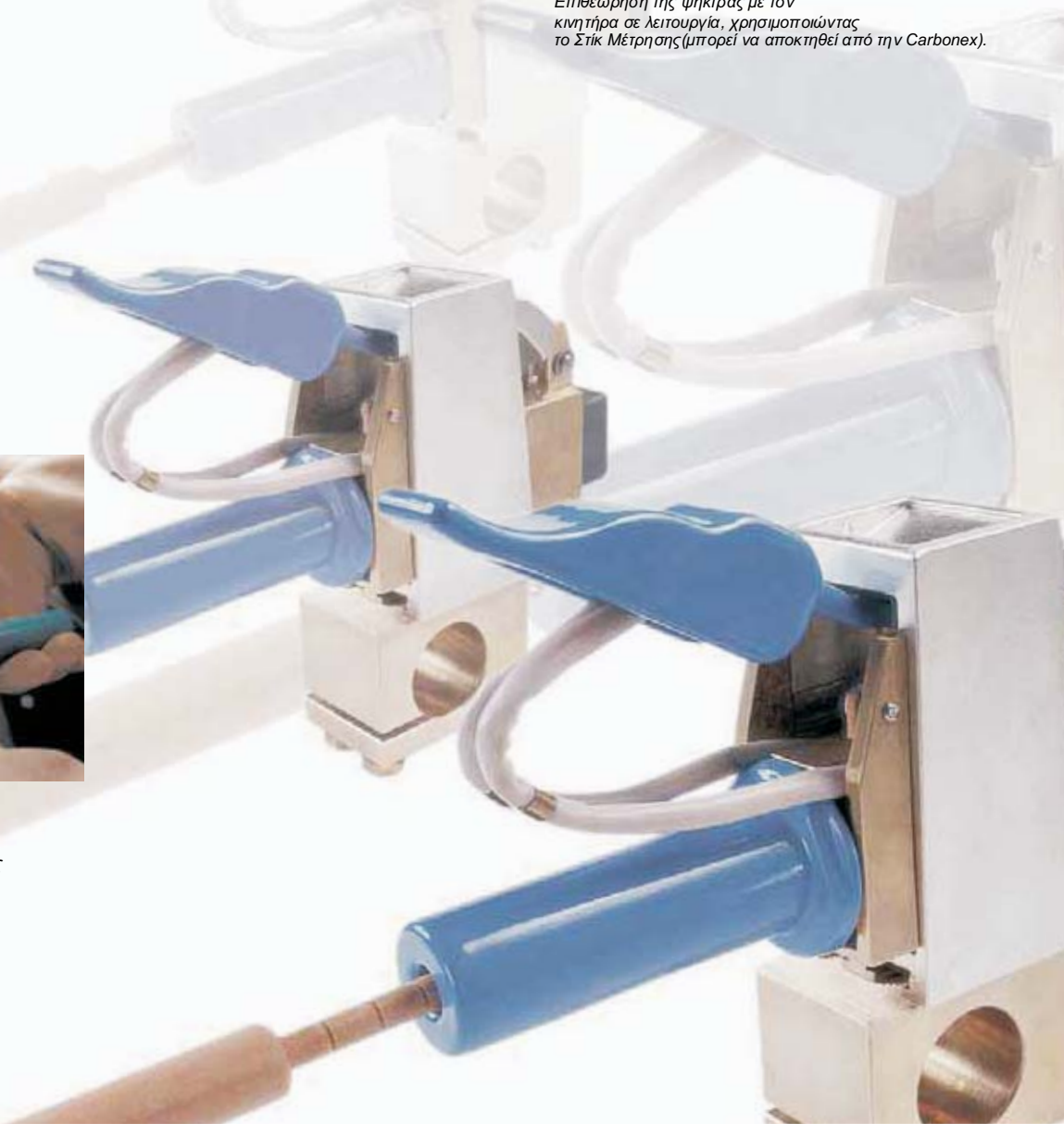
Η μέτρηση του ύψους της ψήκτρας όταν λειτουργεί ο κινητήρας δεν είναι πρόβλημα για την Ψηκτροθήκη "Βύσμα". Για να γίνει αυτό, ένα ειδικό εργαλείο μέτρησης (συμπληρωματικός εξοπλισμός) από μονωμένο υλικό εισάγεται στο τηλεσκοπικό σύστημα πίεσης. Τα σημεία σήμανσης δείχνουν το υπόλοιπο ωφέλιμο μήκος της ψήκτρας. Επιπλέον, η θερμοκρασία της επιφάνειας επαφής της ψήκτρας και το φινίρισμα στην επιφάνεια μπορεί να επιθεωρείται όταν αφαιρεθούν οι ψήκτρες.



Επιθεώρηση της ψήκτρας με τον κινητήρα σε λειτουργία, χρησιμοποιώντας το Στίκ Μέτρησης (μπορεί να αποκτηθεί από την Carbonex).



Αλλαγή και έλεγχος της ψήκτρας πραγματοποιούνται στον τομέα της ασφάλειας - εκτός λειτουργίας του κινητήρα.



Συστημένες Ποιότητες Τούρμπο-Γενήτριες Ύδρο-Γενήτριες

Τούρμπο-Γενήτριες Ύδρο-Γενήτριες

Ποιότητα	Περιεκτικότητα σε χαλκό %	Βέλτιστη μόνιμη Πυκνότητα Ρεύματος		Μέγιστη μόνιμη Ταχύτητα		Σχόλια
		A/in ²	A/cm ²	ft/s	m/s	
Hg6634	-	78	12	-	100	Μέχρι 100 m/sec καλή εναλλαγή ρευμάτος
Hg5634	-	78	12	-	90	Πολύ καλή "πατίνα"
HG2634H8	-	78	12	-	90	Τούρμπο-Γενήτριες μέχρι 100 m/sec Ύδρο-Γενήτριες μέχρι 60 m/sec
E46F3	-	92	14	-	60	Για σύγχρονες Τούρμπο-Γενήτριες
E104	-	78	12	-	80	Τούρμπο-Γενήτριες μέχρι 80 m/sec
F19	-	78	12	-	60	Για δακτυλίδια χωρίς ραβδώσεις
F23	-	78	12	-	90	Τούρμπο-Γενήτριες μέχρι 100 m/sec Ύδρο-Γενήτριες μέχρι 60 m/sec
F24	-	96	15	-	90	Τούρμπο-Γενήτριες μέχρι 100 m/sec Ύδρο-Γενήτριες μέχρι 60 m/sec

Ορυχεία

Ποιότητα	Περιεκτικότητα σε χαλκό %	Βέλτιστη μόνιμη Πυκνότητα Ρεύματος		Μέγιστη μόνιμη Ταχύτητα		Σχόλια
		A/in ²	A/cm ²	ft/s	m/s	
B14Z1	90	164	25	98	30	Πρότυπη ποιότητα
C40Z3	75	129	20	98	30	Πρότυπη ποιότητα
K14Z3	62	116	18	98	30	Για κινητήρες κλειστού τύπου (χάλκινα ή χαλύβδινα δακτυλίδια)
A12S	70	116	18	98	30	Για κινητήρες ανοικτού τύπου (χάλκινα ή χαλύβδινα δακτυλίδια)
A24	40	98	15	115	35	Χαμηλή μΩm αντίσταση
A20	50	98	15	115	35	Χαμηλή μΩm αντίσταση



www.carbonex.gr

ANDREAS VASILIADIS & CO
Carbon Brushes & Trading of Brush Holders

18 Attalias Str. -P.O. 142 31
N. IONIA, ATHENS, GREECE

Tel: (+30) 210 27 56 961
Fax: (+30) 210.27.76.637

e - mail: carbonex@carbonex.gr

